

今ある窓にもう一つ窓をプラスするだけで、2つの窓の間のできる空気層が断熱材に早変わり!

# 省エネ対策にコープで内窓!

部屋が冬、寒くて! 夏、暑い!

冬の電気代は、夏より高くてツライ!

電気代がまた値上げ?!

## 窓を改善すると冷暖房費が節約!

※SIMheatによる試算で20年相当の効果となります。算出方法は下記参照 ※内窓参考価格はリクシル木本舗における見積平均価格にて算出。【算出方法】リフォームを検討するお施主さまの住宅の窓がアルミサッシ+単板ガラス、玄関ドアが非断熱仕様と想定し、居室の9窓に内窓が設置される場合の省エネルギー基準地域区分「6地域」を代表地域としたCO2排出削減効果をCO2削減貢献量として算定しています。住宅の間取りは「自立循環型住宅への設計ガイドライン」の標準住宅の温暖地モデル(2階建て住宅、延床面積120.08㎡、18窓)を想定しています。 ※最終的な補助金や参考価格を保証するものではありません。

## 取付工事費(標準)無料サービス実施!

(注)右記価格は標準サイズ及び標準工事の場合の価格です。採寸の上での見積りとなることと取付けに際して取付け付属品等が必要となる場合がありますので別途費用となります。

	サイズ	組合員価格 (税込)*[設置費]	令和6年度の補助金
小	W800×H800mm	◎55,550円 組合員価格 <b>46,200円</b>	1ヵ所 <b>29,000円</b>
中	W1700×H1000mm	◎100,320円 組合員価格 <b>82,500円</b>	1ヵ所 <b>46,000円</b>
大	W1700×H1800mm	◎184,800円 組合員価格 <b>151,800円</b>	1ヵ所 <b>68,000円</b>

番号	サイズ	商品施工代 (税込)	箇所	合計金額 (税込)	補助金合計
内窓A	大	151,800円	1	151,800円	68,000円
内窓B	中	82,500円	2	165,000円	92,000円
内窓C	小	46,200円	3	138,600円	87,000円
合計			6	455,400円	247,000円

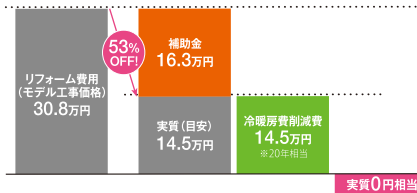
製品代(取付け含む) **455,400円**  
※6ヶ所内窓取付けの場合

補助金合計 **247,000円**

実質の工事代金 **208,400円**  
補助率 **54%**

## 窓の節電リフォームは補助金活用で断然お得!

補助金活用なし 補助金活用あり 省エネ効果 実質負担額



冷暖房費の高騰が避けられない時代に補助金活用で費用を削減

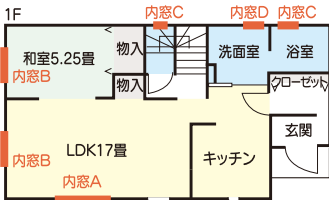
住宅の断熱性向上のための先進的設備導入促進事業と省エネ効果で **実質0円相当**

内窓設置内容:大1窓(2.8㎡以上)中2窓(1.6㎡~2.8㎡) ※補助金額試算:Aグレード(u値1.9)

## Low-E 複層ガラス アルゴンガス入り

断熱 遮熱

特殊金属膜を室外側のガラスに施すことで、一般複層ガラスと比較して約1.5倍の断熱効果を実現しています。夏の暑い日射熱を60%前後カットすることでエアコン効率を高める効果のあるガラスです。また、紫外線も80%前後カットします。アルゴンガスが入ることにより、一層断熱性・遮熱性の効力が増します。

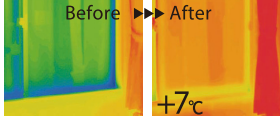


## 取り付けてわかる3つの効果は!

### 断熱効果

既存の窓とインプラスの間につまれた「空気」が断熱材に

断熱性能アップ! 断熱棒費ダウン!!



### 結露軽減

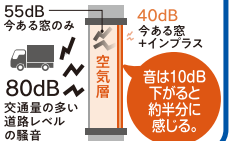
断熱性の高い結露の発生を抑えてお掃除ラクラク。



ダニやカビの予防につながります!

### 遮音効果

空気層が防音壁となり気になる音を半減。



内窓ガラスの種類	Low-E複層ガラス アルゴンガス入り		複層ガラス		単板ガラス	
	高断熱 遮熱	住まいるオススメ	断熱			
性能	高い	高い	低い	低い	低い	低い
熱貫流率	1.5 (W/mK) 以下	1.5 (W/mK) 以下	2.9 (W/mK) 以下	2.9 (W/mK) 以下	6.0 (W/mK) 以下	6.0 (W/mK) 以下
日射熱取得率	30~40%前後	30~40%前後	50~80%前後	50~80%前後	60~80%前後	60~80%前後
紫外線カット率	80%前後	80%前後	40~60%前後	40~60%前後	30~50%前後	30~50%前後