

選ばれて! 気に入られて! 喜ばれて! 安心できて! お客様の想いに寄り添って!

今なら

足場代無料!

一般的な足場代は
2階建て住宅で
20~25万円程度です。

下記組合員価格には足場代がふくまれています。各お家の見積りから「足場代」は無料とさせていただきます!

安全・安心 / コープで屋根葺き替えを!

あんしん
5年保証

診断
無料

見積
無料

保証料
無料

コープ
からの提案

屋根 葺き替え

能登半島地震では日本瓦の屋根の倒壊家屋が非常に多く報道されていきました。「重たい屋根」から「軽い屋根」への葺き替えリフォームをすることで耐震性を高められます。地震を防ぐことはできませんが、「尊い命を守る住まい」にしておくことはできます。「屋根葺き替え」、「重ね葺き」を検討してみませんか。

あなたのお家の屋根は重くないですか?
地震による建物の負荷は、建物の重さに比例して増大します。また屋根が重いと建物の重心が高くなり、揺れ幅はいつも大きくなります。



スレート屋根

- 現在日本の新築で一番多く使われている屋根材
- 色やデザインが豊富で選択肢が一番多い



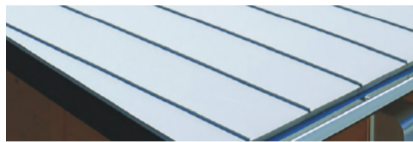
ケイミュー コロニアルグラッサ

工事費込み価格
1㎡あたり **21,450円** (税込)

価格に含まれる費用
●既存屋根撤去処分費(日本瓦は別途) ●コンパネ下地 ●ルーフィング(防水シート) ●板金工事 ●屋根材料代 ●足場代

金属鋼板屋根

- 価格・性能面からとても人気の金属製屋根材
- 防水性・防火性が高く、素材が軽量なため耐震性が高い
- 遮熱性・遮音性は他の屋根材と比べて少し劣る



ヨドコウ ガルバリウム 萌(きざし)

工事費込み価格
1㎡あたり **26,400円** (税込)

価格に含まれる費用
●コンパネ下地 ●ルーフィング(防水シート) ●板金工事 ●屋根材料代 ●足場代

これまで組合員価格をすえ置いてきましたが、今回より価格を値上げさせていただきます。

コープ
からの提案

重ね葺き (カバー工法)

「重ね葺き替え(カバー工法)」は、下地から葺き替える時と比べると、古い屋根材の撤去処分作業がないため、ホコリや騒音トラブルの心配がなく、また、工期も短く工事費も安いというメリットがあります。

※2004年以前のストレート屋根は、有害物質「アスベスト(石綿)」が含まれているためカバー工法が適しています。

◆既存の屋根が | ストレート、カラーベスト、コロニアルの方は是非ご相談してみてください。



ガルバ鋼板でのカバー工法 **㎡価格 21,450円(税込)~**

コロニアルでのカバー工法 **㎡価格 16,500円(税込)~**

アスファルトシングルでのカバー工法 **㎡価格 8,580円(税込)~**

価格に含まれる費用 ●コンパネ下地 ●ルーフィング(防水シート) ●板金工事 ●屋根材料代 ●足場代

玄関まわり 1日でわが家の表情が美しく、玄関のお悩みも解消!

取付工事費(標準)
無料サービス実施中

※下記価格は標準サイズ及び標準工事の場合の価格です。採寸の上での見積りとなることと、取り付けに際しての付属品等が必要となる場合がありますので別途費用となります。

LIXIL リシエント玄関ドア 特別キャンペーン!

親子ドア

M83型 (カバー工法)
W1200×H2300mm
断熱仕様K4、木目調、
彩風(縦すべり)、
手動キー、材工共



◎729,520円 商品代+諸費用

組合員価格

550,000円 (税込)

片開きドア

M27型 (カバー工法)
W900×H2300mm
断熱仕様K4、木目調、
手動キー、材工共



◎548,240円 商品代+諸費用

組合員価格

412,500円 (税込)

特典
1

取付工事費(標準)
無料サービス実施中!

特典
2

子育てエコフォーム
補助金対象商品

補助金 **37,000円**

(注)補助金申請は5万円以上必要となります。

特典
3

さらに! 6.5万円相当の
電気錠を
プレゼント!



左記商品は「手動キー」での価格となっていますが、キャンペーン特典として「電気錠」仕様で無料にて取り付けいたします。

下記の玄関ドア・勝手口ドアは、補助金対象外でアルミ仕様でお求めやすい価格になっています。

LIXIL 玄関ドアリシエント
片開きドア

C20N型 (カバー工法)
W900×H2300mm
アルミ仕様、材工共



◎400,730円 商品代+諸費用

組合員価格

301,400円 (税込)

LIXIL 勝手口ドアリシエント
勝手口ドア

B型 (カバー工法)
W900×H2300mm
アルミ仕様、シングルガラス、
材工共



◎293,700円 商品代+諸費用

組合員価格

221,100円 (税込)

コープで外壁屋根塗装

好評につき
4月まで
延長
**足場代無料
サービス!!**

(外壁・屋根両方塗装の場合のみ) 一般的な足場代は2階建て住宅で20~25万円程度です。

診断無料 見積無料 保証料無料

施工事例

松山O邸



色にこだわりの塗装工事。色を決めていく時に、どうしてもこの色が使いたい!!とお願いしたのが若草色。若草色といってもたくさんあり、何度も打合せをした結果大変喜んでいただきました!外壁が決まったら屋根との色のバランスも気になってきて...こちらにも時間をいただき、何度も打合せして喜んでいただきました。 中山さん



そろそろ
白アリが活発に!

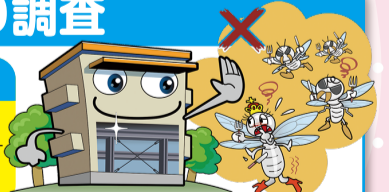
コープで白あり調査

特典1

調査依頼もれなく
JCB商品券2,000円

特典2

契約者もれなく
10%値引き



まずは「床下無料診断」を!

しろありの対策は早期の点検・処置が大切なお家への被害を最小限に抑えます。

しろあり防除
施工士による
床下調査



調査報告
見積提出



防除 1㎡あたり2,420円(税込)~
1階床面積(50㎡の場合) **121,000円** (税込)

駆除 1㎡あたり2,640円(税込)~
1階床面積(50㎡の場合) **132,000円** (税込)

再防除 1㎡あたり2,090円(税込)~
1階床面積(50㎡の場合) **104,500円** (税込)

今ある窓にももう一つ窓をプラスするだけで、2つの窓の間のできる空気層が断熱材に早変わり!

省エネ対策にコープで内窓!



部屋が冬、寒くて! 夏、暑い!

冬の電気代は、夏より高くてツライ!

電気代がまた値上げ?!

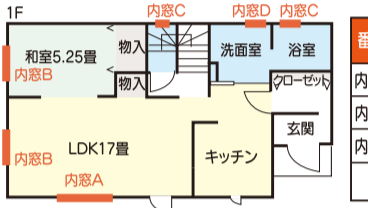
窓を改善すると冷暖房費が節約!

※SIMheatによる試算で20年相当の効果となります。算出方法は下記参照 ※内窓参考価格はリクシルマド本舗における見積平均価格にて算出。※[算出方法]リフォームを検討するお施主さまの住宅の窓がアルミサッシ+単板ガラス、玄関ドアが非断熱仕様と想定し、居室の9窓に内窓が設置される場合の省エネルギー基準地域区分「6地域」を代表地域としたCO2排出削減効果をCO2削減貢献量として算定しています。住宅の間取りは「自立循環型住宅への設計ガイドライン」の標準住宅の温暖地モデル(2階建て木造住宅、延床面積120.08㎡、18窓)を想定しています。 ※最終的な補助金や参考価格を保証するものではありません。

Low-E 複層ガラス アルゴンガス入り

断熱 **遮熱**

特殊金属膜を室外側のガラスに施すことで、一般複層ガラスと比較して約1.5倍の断熱効果を実現しています。夏の暑い日射熱を60%前後カットすることでエアコン効率を高める効果のあるガラスです。また、紫外線も80%前後カットします。アルゴンガスが入ることにより、一層断熱性・遮熱性の効力が増します。



取付工事費(標準)無料サービス実施!

(注)右記価格は標準サイズ及び標準工事の場合の価格です。採寸の上での見積りとなることと取り付けに際して取り付け付属品等が必要となる場合がありますので別途費用となります。

サイズ	組合員価格 (税込+諸費用)	令和6年度の補助金
小 W800×H800mm	55,550円 (税込) 組合員価格 46,200円	1カ所 29,000円
中 W1700×H1000mm	100,320円 (税込) 組合員価格 82,500円	1カ所 46,000円
大 W1700×H1800mm	184,800円 (税込) 組合員価格 151,800円	1カ所 68,000円

番号	サイズ	商品施工代 (税込)	箇所	合計金額 (税込)	補助金合計
内窓A	大	151,800円	1	151,800円	68,000円
内窓B	中	82,500円	2	165,000円	92,000円
内窓C	小	46,200円	3	138,600円	87,000円
合計		455,400円	6	455,400円	247,000円

製品代 (取り付け費含む) ※6ヶ所内窓取り付けの場合 **455,400円**

補助金合計 **247,000円**

実際の工事代金 **208,400円**

補助率 **54%**

窓の節電リフォームは補助金活用で断然お得!

補助金活用なし	補助金活用あり	省エネ効果	実質負担額
リフォーム費用 (モデル工事価格) 30.8万円	補助金 16.3万円	冷暖房費削減費 14.5万円 (※20年相当)	実質0円相当

冷暖房費の高騰が避けられない時代に補助金活用で費用を削減

住宅の断熱性向上のための先進的設備導入促進事業と省エネ効果で **実質0円相当**

内窓設置内容:大1窓(2.8㎡以上)中2窓(1.6㎡~2.8㎡) ※補助金額試算:Aグレード(u値1.9)

取り付けてわかる3つの効果は!

断熱効果

既存の窓とインプラスの間にうまれた「空気層」が断熱材に

断熱性能アップ! 断熱機費ダウン!!

結露軽減

断熱性の高い結露の発生を抑えてお掃除ラクラク。

ダンヤカヒの予防に効果が期待できます!

遮音効果

空気の層が防音壁となり気になる音を半減。

55dB 今ある窓のみ vs 40dB 今ある窓+インプラス

80dB 交通量の多い道路レベルの騒音 vs 音は10dB下がると約半分感じる

内窓ガラスの種類	Low-E複層ガラスアルゴンガス入り	複層ガラス	単板ガラス
熱貫流率	1.5 (W/mK) 以下	2.9 (W/mK) 以下	6.0 (W/mK) 以下
日射熱取得率	30~40%前後	50~80%前後	60~80%前後
紫外線カット率	80%前後	40~60%前後	30~50%前後

パナソニック・TOTO・LIXIL・タカラ・クリナップ・コロナ各メーカーの最新住宅設備を取りそろえました!

クリナップ ステディア I型2550

ステンレスワークトップ、流レールシンク、食洗機、2口IH+ラジエントヒーター

流レールシンクで調理中からシンクをキレイに保つ!

商品代+標準工事費+諸費用 **1,408,000円** (税込)

パナソニック リビングステーション Vスタイル I型2550

スキマレスシンク、食洗機、2口IH+ラジエントヒーター、ソフトクロージングレール

排水部分に隙間がないのでおそうじラクラク。

揺れを感じると扉をロック。収納物の飛び出しを防ぎます。

商品代+標準工事費+諸費用 **1,133,000円** (税込)

タカラ トレーシア I型2550

3口IH、食洗機、アクリル人工大理石カウンター、らくエルシンク、吊戸棚

高品位ホーローだからいつもキレイ、ずっと長持ち。

商品代+標準工事費+諸費用 **1,573,000円** (税込)

タカラ グランSPA 1616

人大ラウンド浴槽、キープクリーンフロア、ホーロークリーンパネル、浴室暖房乾燥機

肩を包み込む左右にわかれた水流がしっかり全身をあたためます。

商品代+標準工事費+諸費用 **1,408,000円** (税込)

クリナップ ラクヴィア 1616

高断熱ストレートラグーン浴槽

「水まわり」はもっと自由に! クリナップのリビングバスルーム。

2月新商品

商品代+標準工事費+諸費用 **1,155,000円** (税込)

パナソニック オフローラ 1616AR

FRP浴槽、スゴビカフロア、スゴビカ水栓

「オイルヴェール 酸素美泡湯」酸素とオイルに包まれる贅沢なおいケア

商品代+標準工事費+諸費用 **1,144,000円** (税込)

パナソニック アラウーノ S160シリーズ

トリプル汚れガード、スパイラル水流、スキマレス設計、スゴビカ素材、オート洗浄

商品代+標準工事費+諸費用 **206,800円** (税込)

10万円補助金でお得!

今から補助金額の大きなハイグレードタイプでの提案となっています。補助金10万円は本当にお得ですのでご検討下さい。

2024/2月 新発売

コロナ エコキュート CHP-37AZ1

フルオート追いだし 370L(3~5人用)

商品代+標準工事費+諸費用 **528,000円** (税込)

今回補助金 **100,000円** 実質負担額 **428,000円** (税込)

TOTO オクターブ ライトスリム W750 三面鏡

お掃除ラクラク水栓、すべり台ボール、スリムカウンター、奥ひろ収納

商品代+標準工事費+諸費用 **360,800円** (税込)

TOTO GG-800 WL一体型

セフィオン加工、トルネード洗浄、プレミスト、お掃除リフト、フチなし形状

手前から奥までフチをなくして、汚れが見えにくかった死角もありません。フチを握るようにしてふくだけで掃除できます。

商品代+標準工事費+諸費用 **359,700円** (税込)

LIXIL クレヴィー W750 三面鏡

キレイアップカウンター、てまなし排水口、エコハンドル、キレイアップ水栓、水栓まわり水がたまりにくく、水ハネもしくお手入れ簡単。つなぎ目がなく、水ハネもサッと拭き取れます。

商品代+標準工事費+諸費用 **355,300円** (税込)

※⊗はメーカーの製品価格で工事代金等は含まれておりません。※表示価格は目安です。お住まいの状況により異なる場合があります。※写真・イラストはイメージです。表示金額はすべて税込です。

