

コープで内窓 この冬の寒さに備えて!

8月ご注文いただいても、工事は9月以降となりますのでご了承ください。

補助対象：
高性能の断熱窓

対象住宅の種類に応じて右記表に掲げる熱貫流率の基準を満たすものが、補助金交付対象。

設備	内窓設置
熱貫流率	Uw1.9以下のガラスが対象
【住宅の種類】 戸建住宅 (リフォーム工事のみ対象)	

内窓ガラスの種類・性能	Low-E複層ガラス アルゴンガス入り	複層ガラス 断熱	単板ガラス
熱貫流率	1.5 (W/m ² K) 以下	2.9 (W/m ² K) 以下	6.0 (W/m ² K) 以下
日射熱取得率	30~40%前後	50~80%前後	60~80%前後
紫外線カット率	80%前後	40~60%前後	30~50%前後

先進的窓リノベ補助金で **1/2前後** の実質負担



こんなに変わる!!
内窓の6つの
メリット!

断熱効果

冬でも薄着で
ぽっかぽか



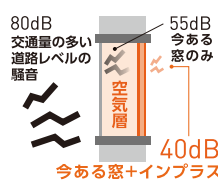
結露軽減

結露をおさえ
いつも快適に



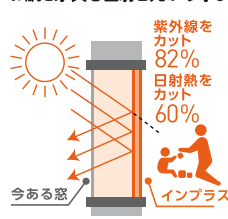
遮音効果

外の音も大きな声も
気にせず一家団らん



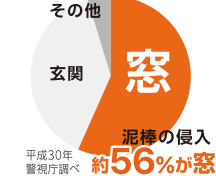
UVカット

お肌と家具を直射日光から守る



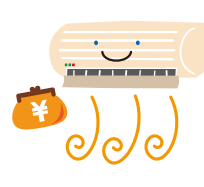
侵入抑止効果

二重の窓で簡単に
侵入させない
その他



経済性

とってもエコで
お財布もぽっかぽか



コープで内窓

Low-E複層ガラス
アルゴンガス入り

断熱

遮熱

小

W800×H800mm
商品代+諸費用 55,550円 (税込)
組合員
価格 **46,200円**

中

W1700×H1000mm
商品代+諸費用 100,320円 (税込)
組合員
価格 **82,500円**

大

W1700×H1800mm
商品代+諸費用 185,680円 (税込)
組合員
価格 **151,800円**

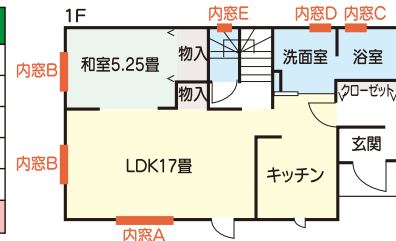
取付工事費(標準)無料サービス実施!

【補助金額例】

番号	サイズ	補助額①	箇所	補助額①合計
内窓A	大	84,000円	1	84,000円
内窓B	大	84,000円	2	168,000円
内窓C	中	57,000円	1	57,000円
内窓D	小	36,000円	1	36,000円
内窓E	小	36,000円	1	36,000円
合計				381,000円

※6ヶ所内窓取り付けの場合

製品代 (取り付け費含む) **630,300円** (税込) = 補助金 合計 **381,000円** (税込)



実質の工事代金 補助率 **60%** **249,300円** (税込)

(注)上記価格は標準サイズ及び標準工事の場合の価格です。採寸の上での見積りとなることと取り付けに際して取り付け付属品等が必要となる場合がありますので別途費用となります。

1申請あたりの合計補助額50,000円以上から申請可能

先進的窓リノベ補助金は「1,000億円」ですが、2~4月頃は全国でも補助金を使った工事予約が多く予定より早く予算終了する可能性もありましたが、

8月は受付が出来る見込みになりました。但し、万が一の場合はご連絡、ご相談させていただきます。ご了承ください。